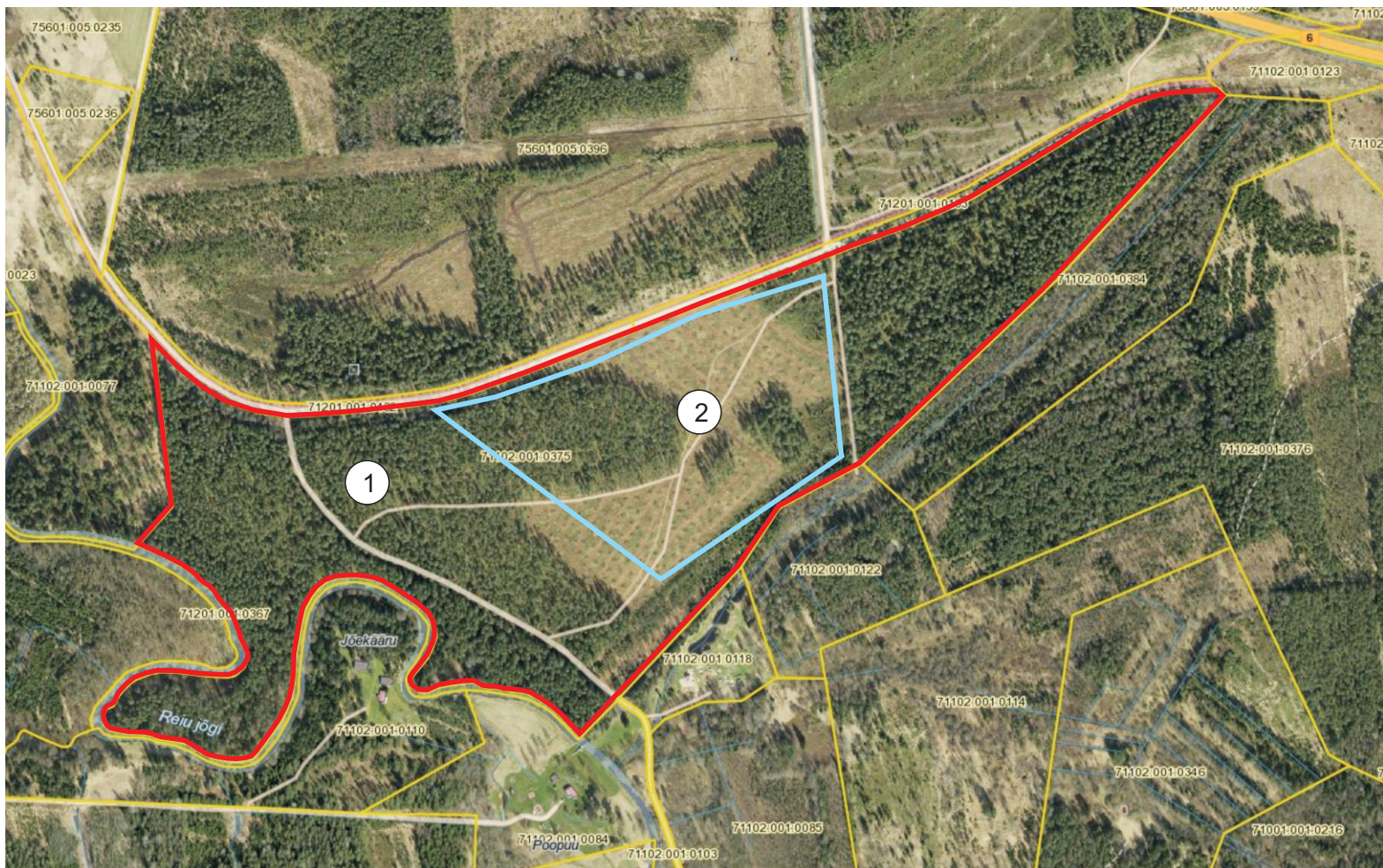


Pärnu maakonnas, Saarde vallas, Lodja külas
asuva Lodja metskond 21
katastriüksuse jagamise skeem

Jagamise skeemil on esitatud maavara keavandamise
keskkonnaloa nr KL-516298 mäeeraldise nimetus



Soovime jagada Lodja metskond 21 katastriüksuse (71102:001:0375)
kaheks eraldi katastriüksuseks:

1. Lodja metskond 21
2. Tõitoja liivakarjääri

Katastriüksuse omanik Eesti Vabariik, volitatud asutus RMK,
RMK Pärnumaa metskonna metsaülem Heiki Ärm

/allkirjastatud digitaalselt/

Kooskõlastab: Saarde Vallavalitsus, haldusnõunik Martti Rooden

/allkirjastatud digitaalselt/

Koostas: maamõõtja (Tegevuslitsents 660MA-k) Marko Siigla

/allkirjastatud digitaalselt/